

Reliable®

RBV Serien Bronse Spjeldventil

Produkt Beskrivelse

Reliable modell RBV serien er bronse spjeldventil med indikator for brannvern og automatiske slukkesystemer installasjoner. Modell RBVT ventil har ANSI B1.20.1 NPT gjenge forbindelse og er tilgjengelig i 1" (25mm), 1-1/4" (32mm), 1-1/2" (38mm), 2" (51mm), og 2-1/2" (65mm) nominell størrelse. Modell RBVG ventil har ANSI/AWWA C606 rille forbindelse og er tilgjengelig i 1-1/4" (32mm), 1-1/2" (38mm), 2" (51mm), og 2-1/2" (65mm) nominell størrelse. Ventilene er godkjent for 300psi (20.7 bar) arbeidstrykk.

Ventilene har integrert 10 Amp endebryter for inne og utendørs bruk. Endebryteren gir signal ved stenging av ventilen fra åpen posisjon.

Installasjon

RBV Spjeldventil serien skal installeres i henhold til NFPA 13, NFPA 72, FM Global Property Loss Prevention Datablad, eller i henhold til lokale autoriserte jurisdiksjon. Ved brudd på installasjon instruksjon vil ikke garanti og godkjenninger gjelde. Bekreft kompatibiliteten av ventilens material med vann i forhold til installasjons miljøet før installering. Ventilen kan installeres i alle orienteringer i røranlegget med standard ASME B1.20.1 NPT gjenge (Modell BFVT) eller ANSI/AWWA C606 Rillet (Modell BFIG) Forbinding. Ved installasjon av BFVT må gjengen behandles med tettingsmiddel førs , så skru på ventilen ved og bruke rørtang på sekskant mutteren på ventilen. Pass på og ikke overdra gjengen da dette kan føre til skade på ventilhuset og føre til lekkasje. Montering av (Modell BFIG) Rille bruk UL eller FM godkjente kupling material.

Den integrerte endebryteren består av to brytere. Bryter 1 har dobbel ledere og kobles mot overvåkning på Branntavlepanelet.



Gjenget



Rillet

Bryter 2 har en leder og kobles til eksterne utstyrsenheter. A14 ga. grønn ledning er koblet til girhuset som jord. Alle ubrukte ledninger skal sikres og legges inn i koblingsboks. Alle elektriske ledninger skal være i henhold til NFPA 72 eller i henhold til lokale autoriserte jurisdiksjon.

Ende Forbinding

Tabell A

Modell	Forbinding	Str. in (mm)	Godkjenninger
RBVT	Gjenge	1" (25)	UL Listed, FM Approved
		1-1/4" (32), 1-1/2" (38), 2" (51), 2-1/2" (65)	cULus Listed, FM Approved
RBVG	Rille	1-1/4" (32), 1-1/2" (38), 2" (51), 2-1/2" (65)	cULus Listed, FM Approved

Modell RBVT Bronse Spjeldventil-Gjenget

Tekniske Spesifikasjoner

Trykk Vurdering

300 psi (20.7 bar)

Forbinding

ANSI B1.20.1 NPT Gjenget

Material Spesifikasjon

Kropp: Bronse ASTM 584 C83600

Disk: SS304 Sheet Stamping

Håndhjul: Ductile jern ASTM A536

Sete: ASTM D2000 Viton

Indikator: Pulver Metall FD0205 95HT

Girhus: Smidd Messing JIS C3771 (Ref. ASTM C37700)

Kover: Smidd Messing JIS C3771 (Ref. ASTM C37700)

Godkjenninger

UL Listed - Alle Str.

cULus Listed - 1-1/4" (32mm), 1-1/2"

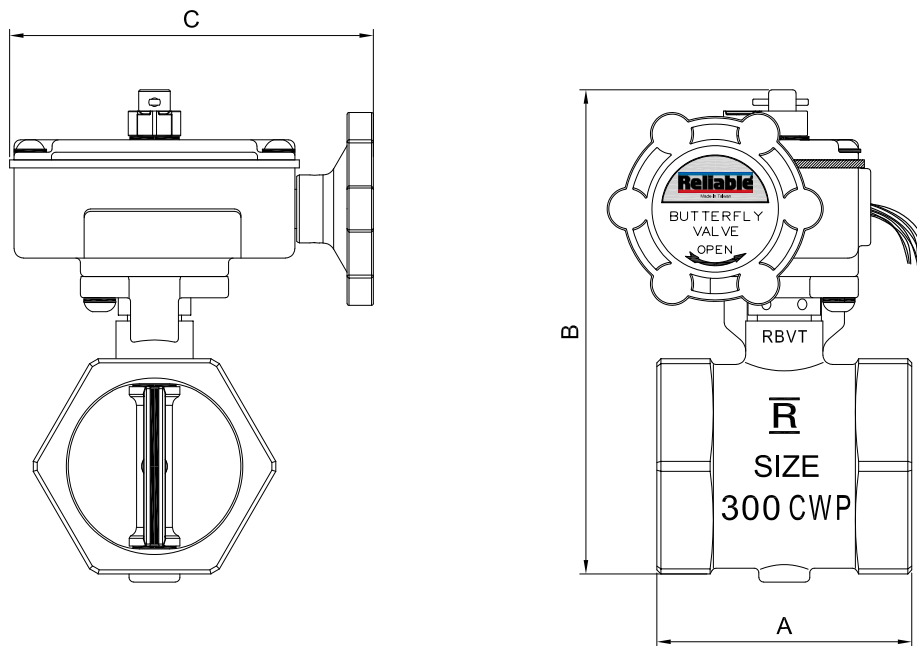
(38mm), 2" (51mm), 2-1/2" (65mm)

FM Godkjent - Alle Str.



Modell RBVT Bronse Spjeldventil - Gjenget Komponenter og Dimensjoner

Figur 1



Modell RBVT Bronse Spjeldventil - Gjenget Dimensjoner - i. (mm)

Tabell B

Ventil Str	A	B	C
1"	2-1/8" (54)	4-15/16" (125)	2-7/8" (118)
1-1/4"	2-5/8" (67)	5-1/8" (130)	2-7/8" (118)
1-1/2"	2-7/8" (73)	5-5/8" (142)	2-7/8" (118)
2"	3-1/4" (83)	6-1/8" (156)	2-7/8" (118)
2-1/2"	4-1/2" (114)	6-5/8" (167)	2-7/8" (118)

Modell RBVG Bronse Spjeldventil - Rillet

Tekniske Spesifikasjoner

Trykk Vurdering

300 psi (20.7 bar)

Forbinding

ANSI/AWWA C606 Rille

Material Spesifikasjon

Kropp: Bronse ASTM 584 C83600

Disk: SS304 Sheet Stamping

Håndhjul: Ductile jern ASTM A536

Sete: ASTM D2000 Viton

Indikator: Pulver Metall FD0205 95HT

Girhus: Smidd Messing JIS C3771 (Ref. ASTM C37700)

Kover: Smidd Messing JIS C3771 (Ref. ASTM C37700)

Listede og Godkjenninger

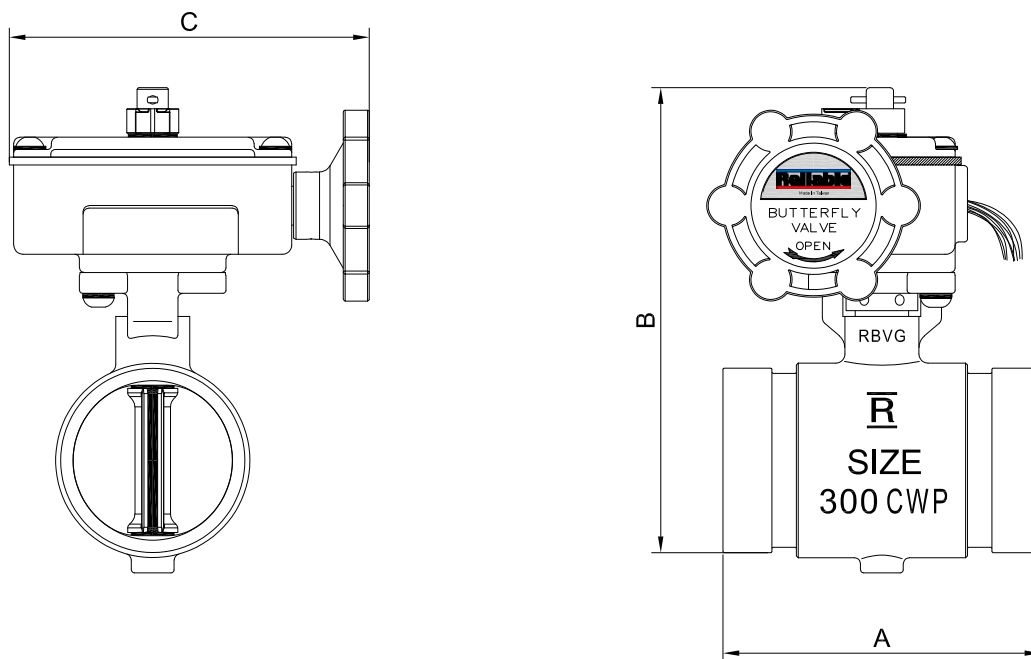
cULus Listede

FM Godkjent



Modell RBVG Bronse Spjeldventil - Rillet Komponenter og Dimensjoner

Figur 2



Modell RBVG Bronse Spjeldventil - Rille Dimensjoner - i. (mm)

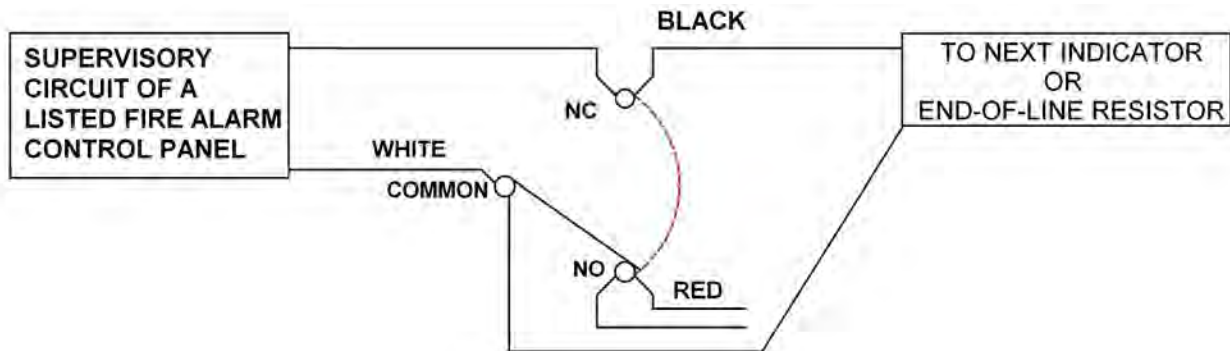
Tabell C

Ventil Str.	A	B	C
1-1/4"	3-7/8" (98)	5-3/16" (132)	2-7/8" (118)
1-1/2"	4" (102)	5-1/2" (139)	2-7/8" (118)
2"	4-1/8" (104)	6-1/16" (154)	2-7/8" (118)
2-1/2"	4-1/2" (114)	6-9/16" (167)	2-7/8" (118)

Ventilen vises i åpen posisjon

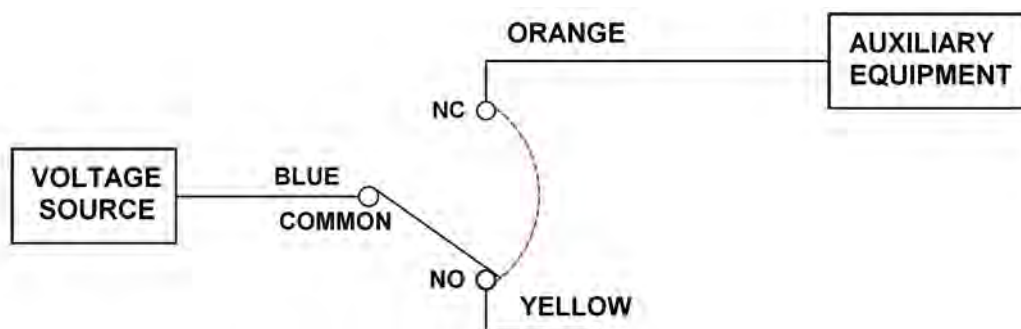
Bryter 1: Dobbel Leder

Figur 3



Bryter 2: Enkel Leder

Figur 4

**Merkes:**

1. Grønn ledning er jord.
2. Bryter: 10.1 Amps-125/250VAC-60Hz
3. Bryter applikasjon: 10 Amps/115 VAC-60Hz, 0.5 Amps/28 VDC
4. Sikre de ubrukne ledninger og legg dem i en koblingsboks

Vedlikehold

Eier har ansvar for og se til at automatiske slukkeanlegget vedlikeholdes.

Reliable RBV Spjeldventil og annet slukkesystem skal ha periodevis inspeksjon og testes i henhold til NFPA 25 eller lokale regelverk

Garanti

For Reliable Automatic Sprinkler Co. Inc. Garanti besøk oss på www.reliablesprinkler.com

Bestilling Informasjon

Spesifiser følgende:

Ventil modell

- RBVT (Gjenget)
- RBVG (Rillet)

Ventil Str

- 1" (25mm) (Kunn Gjenget)
- 1-1/4" (32mm)
- 1-1/2" (38mm)
- 2" (51mm)
- 2-1/2" (65mm)